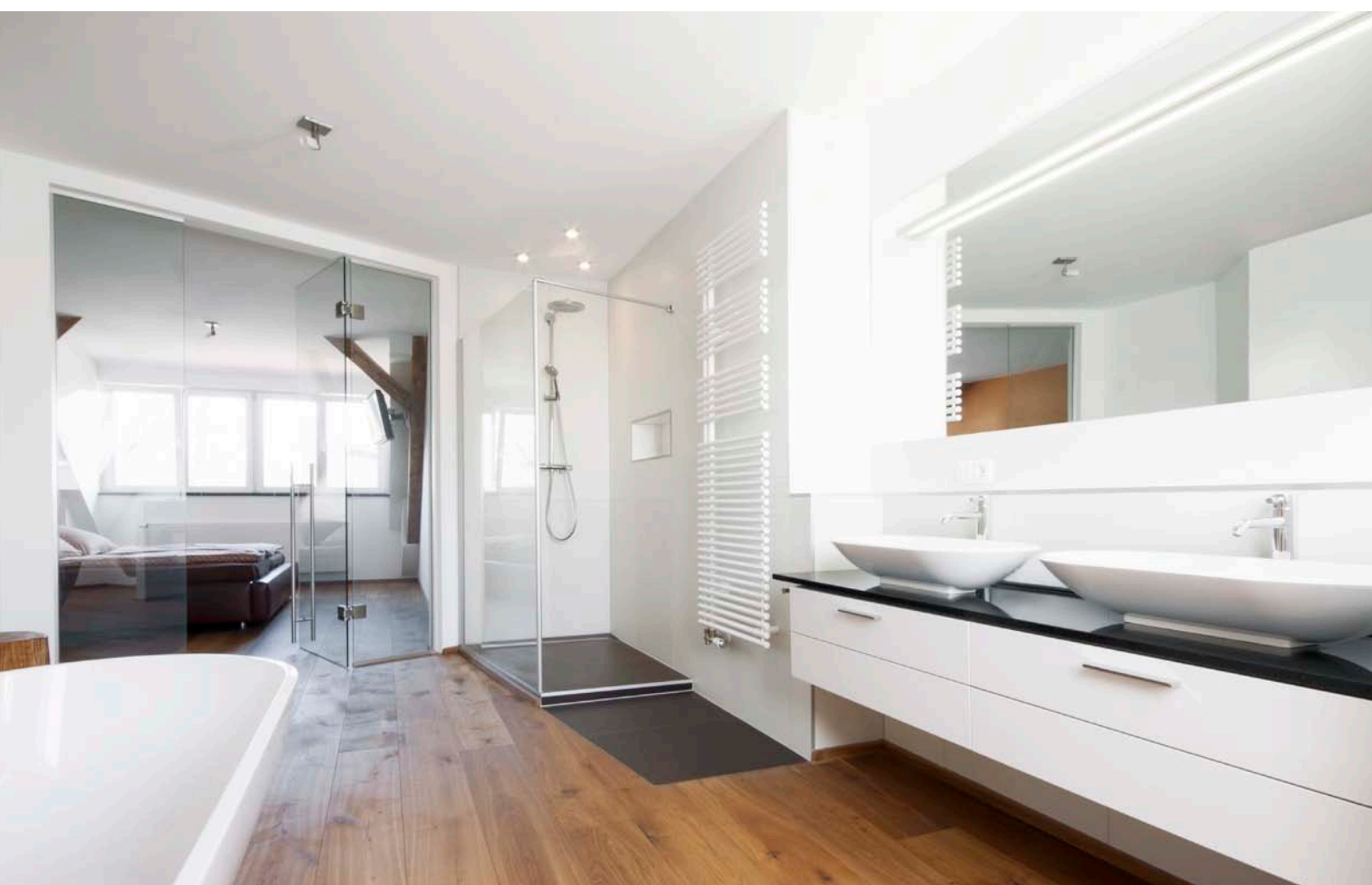
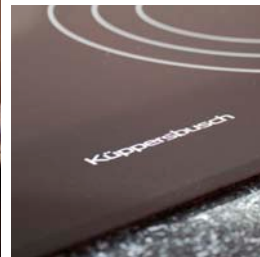
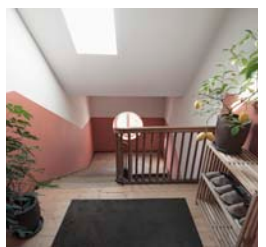
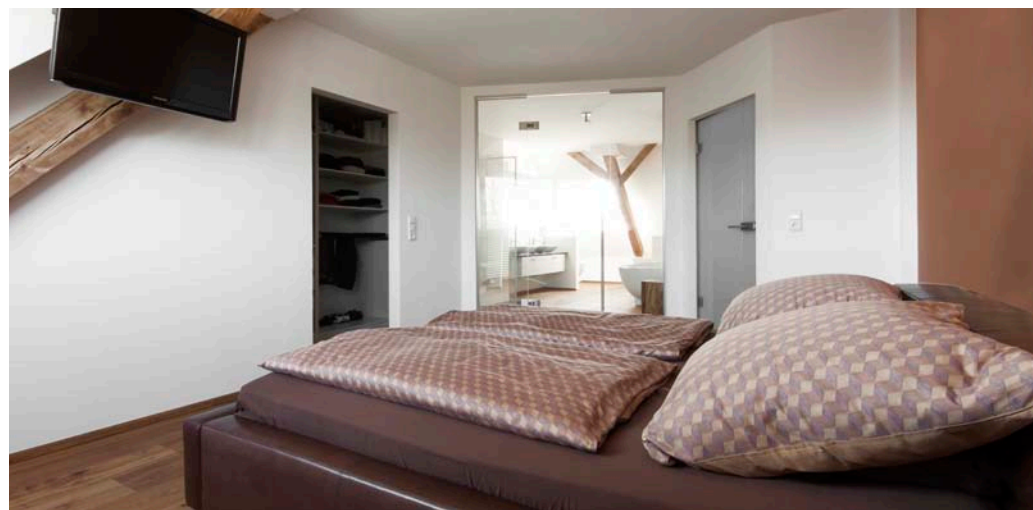




Modernes Wohnen in Augsburg Thommstraße 21

Die Wohnung befindet sich im historischen Augsburger Stadtteil Bleich und Pfärrle, das ehemals hauptsächlich von Arbeitern der Firma MAN bewohnt wurde. Diese idyllische Gegend ist äußerst beliebt, da sie sehr ruhig ist, aber dennoch in unmittelbarer Nähe zum Stadtzentrum liegt. Die geschichtsträchtigen Altbauten ziehen immer mehr Bewohner an, die modernes Wohnen mit historischer und traditionsreicher Umgebung kombinieren wollen.



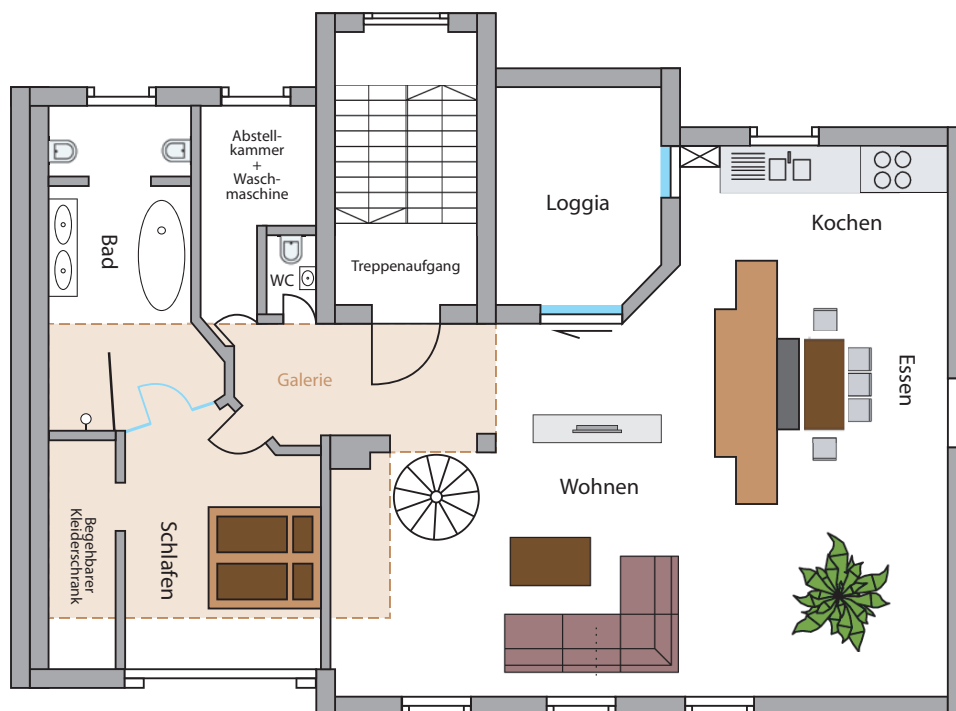


Highlights

- ▶ Helle Wohnung mit vielen Fenstern und Glaselementen
- ▶ Modernes Bad mit Fenster, Badewanne und Regendusche
- ▶ Glastür zwischen Schlafzimmer und Bad
- ▶ Fußbodenheizung in allen Räumen
- ▶ Historische offene Sichtbalken
- ▶ Eiche-Vollholzdielenboden (Whiskey) in allen Räumen
- ▶ Offene, moderne Markeneinbauküche mit Küppersbusch-Geräten, Arbeitsplatte aus Granit und ausfahrbarem Dunstabzug
- ▶ Stromzugang vom Boden für freistehendes Fernsehboard
- ▶ Dolby-Surround-Soundanlage von Teufel
- ▶ Alle Dachfenster mit elektrischen Außenrolläden
- ▶ Hochsicherheits-Eingangstüre mit digitalem Schloss
- ▶ 1 großer Kellerraum
- ▶ Idyllischer Gemeinschaftsgarten
- ▶ Offene Galerie im Wohnbereich

Kaufpreis: 535.000 €

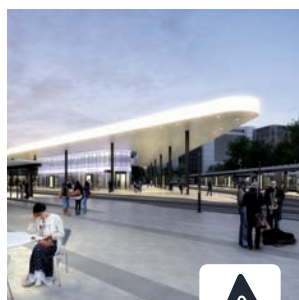
Grundriss (reine Wohnfläche ca. 145,00 qm)





Rathaus

Das Augsburger Rathaus gehört zu den eindrucksvollsten Rathäusern Deutschlands und gilt als einer der bedeutendsten Profanbauten der Renaissance nördlich der Alpen.



Königsplatz

Ende 2013 soll das Projekt Augsburg City, das unter anderem den Umbau des Königsplatzes umfasst, beendet sein. Wie schon zuvor, ist der Königsplatz Dreh- und Angelpunkt für die öffentlichen Verkehrsmittel in Augsburg.



Theater

Ein „Theater großen Stils“, mit Auftrittsmöglichkeiten für renommierte Gast-Ensembles. Wolfgang Amadeus Mozart besuchte das Theater im Oktober 1777.



Dom

Der Augsburger Dom gilt neben der Basilika St. Ulrich und Afra als bedeutendster Kirchenbau und eine der meistbesuchten Sehenswürdigkeiten der Stadt Augsburg.



MAN

MAN Diesel & Turbo ist der Weltmarktführer für die Herstellung großer Dieselmotoren und Turbinen. Die Firma ist einer der Hauptarbeitgeber in der Region.

Baustein Ihrer Zukunft.